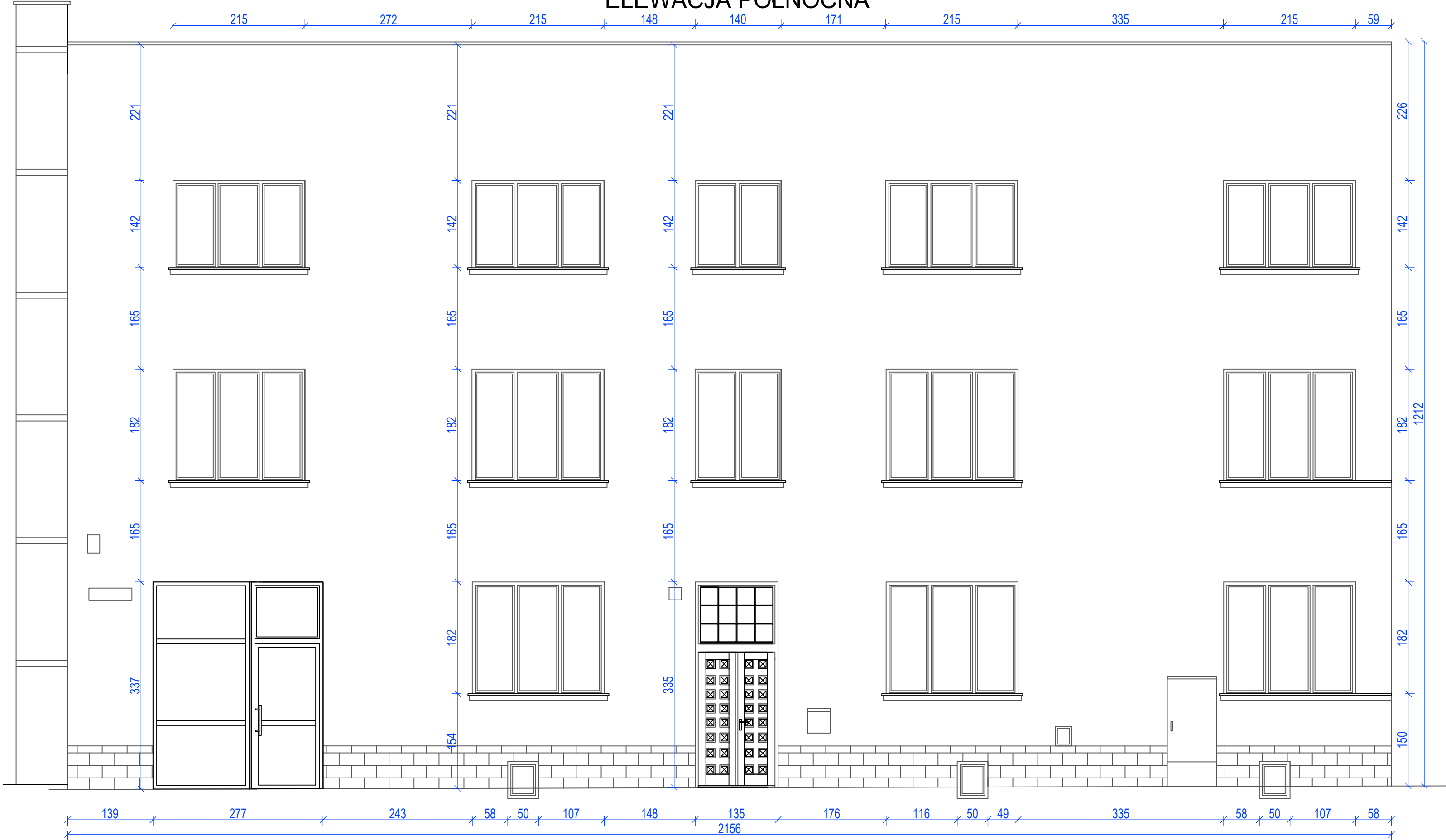
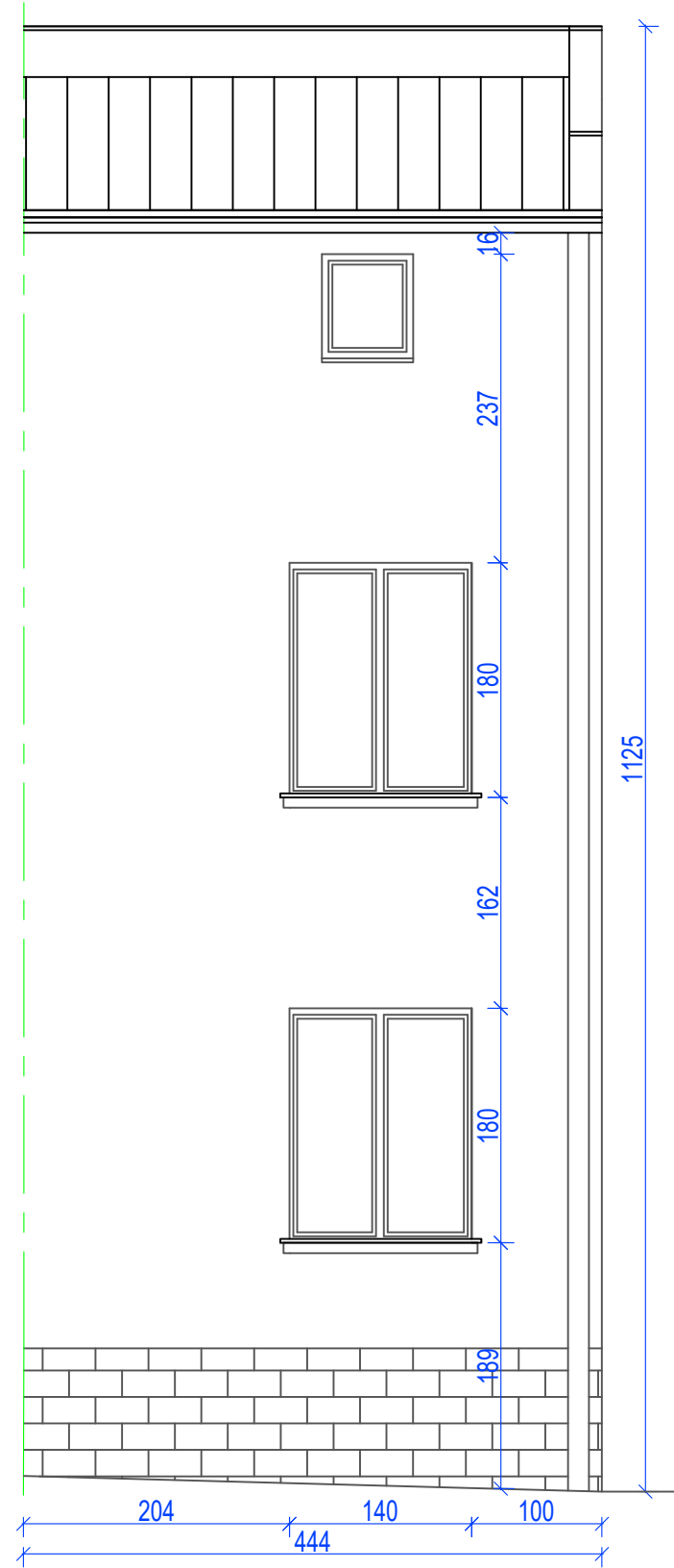


ELEWACJA PÓŁNOCNA



ELEWACJA ZACHODNIA



JEDNOSTKA PROJEKTOWA <b>corematic</b> engineering sp. z o.o.	PROJEKTOWAŁ mgr inż. arch. Jolanta Nowak OPRACOWAŁ mgr inż. Jarosław Pierzchawka	IMIĘ i NAZWISKO mgr inż. arch. Jolanta Nowak mgr inż. Jarosław Pierzchawka	NR. UPRAWNIENI i SPECJALNOŚĆ 176/SWOKK/2013, specj. arch. -	DATA 09.2020 09.2020	PODPIS
INWESTOR INWESTYCJA	MIASTO NOWY SĄCZ, UL. RYNEK 1, 33-300 NOWY SĄCZ TERMOMODERNIZACJA, BUDOWA WEWNĘTRZNEJ INSTALACJI GAZOWEJ WRAZ Z KOTŁAMI ORAZ KUCHNIAMI GAZOWYMI, CO., WOD.-KAN, ELEKTRYCZNEJ DLA BUDYNKU PRZY UL. KRAKOWSKIEJ 31 W NOWYM SĄCZU				
OBIEKT i LOKALIZACJA	BUDYNEK MIESZKALNY, UL.KRAKOWSKA 31, 33-300 NOWY SĄCZ (DZ.NR 66/2, 66/4, OBRĘB: 025)				
TYTUŁ RYSUNKU	ELEWACJA PÓŁNOCNA I ZACHODNIA - STAN ISTNIEJĄCY				SKALA 1:75
SYMBOL OBIEKTU NS/KR31/TM	STADIUM PBW	NR PROJEKTU NS/KR31/TM/10/20	NR RYSUNKU RYS. NR 3	NR ZMIANY	